

PARKING RELAIS LA ROSE

3 AVRIL AU 4 MAI 2018
CONCERTATION PUBLIQUE
MARSEILLE 13^{ème} ARRONDISSEMENT

OUVERTURE DE LA CONCERTATION

Le projet de construction du Parking Relais La Rose situé dans le 13^{ème} arrondissement de Marseille est présenté en concertation du 3 avril au 4 mai 2018. La Régie des Transports Métropolitains invite les personnes intéressées à participer à la concertation sur le projet.

OBJECTIFS DU PROJET

Le projet de construction du nouveau Parking Relais s'inscrit dans une volonté de la part de la RTM de mettre à disposition de ses clients de nouvelles infrastructures permettant de remédier aux problématiques rencontrées aujourd'hui au niveau du pôle d'échange métro/bus de La Rose, vis-à-vis de la disponibilité du nombre d'emplacements et de la sécurisation du site pour les piétons et les véhicules.



Le nouveau Parking Relais prévoit ainsi 3 niveaux dédiés aux clients, avec une mise à disposition de 800 places de stationnement soit 400 places supplémentaires, une mise en conformité en matière d'accessibilité, de sécurité, de préservation de l'environnement et d'intégration dans le paysage existant.

Il a également vocation à créer un niveau de stationnement d'environ 200 places, réservé au personnel de la RTM suite aux travaux de réaménagement des Ateliers Métro de la Rose, nécessaires au renouvellement des rames du métro de Marseille à horizon 2021.

INFORMEZ-VOUS

Exposition publique : Site du Parking Relais
Boulevard du Métro - Marseille 13^{ème}
(Métro Ligne 1 Station La Rose)

Les lundis, mercredis et jeudis

9h à 12h30

Les mardis et vendredis

14h à 17h30

Page internet : rtm.fr/concertation

DONNEZ VOTRE AVIS

Page Internet : rtm.fr/concertation

Le Registre : disponible dans l'espace public

La Réunion Publique de la Concertation

le 11 avril à 18h - Site RTM La Rose Surface
3 rue Paul Langevin, 13013 Marseille

MAÎTRE D'OUVRAGE

REGIE DES TRANSPORTS
METROPOLITAINS

COÛT

14 millions d'euros

TRAVAUX

Été 2019 - Fin 2020



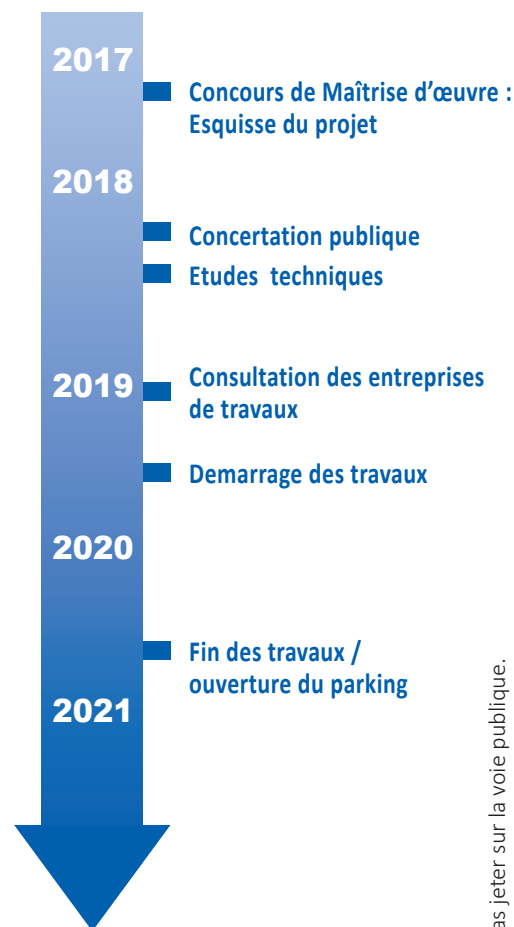
OUVERTURE 4^{ème} TRIMESTRE 2020

L'ESSENTIEL DU PROJET

- Satisfaire aux besoins des clients en stationnement et remédier à la problématique des stationnements anarchiques aux alentours par la création de 800 places,
- Développer les modes de déplacement alternatifs, en créant jusqu'à 150 places pour les vélos et plus de 30 places pour le covoiturage,
- Mettre à disposition une 50^{aine} de places pour les deux roues motorisés,
- Favoriser l'accueil des véhicules électriques (voitures et deux roues) avec à terme, plus de 160 places dédiées,
- Satisfaire à la réglementation en matière d'accessibilité et sécuriser les déplacements piétons vers le Pôle d'échange multimodal de La Rose,
- Restituer 200 places de stationnement pour les personnels RTM en raison de la suppression de celles existantes sur le site des ateliers de maintenance du métro,
- Intégrer l'ouvrage dans son environnement par un traitement architectural des façades et par la réalisation d'aménagements paysagers via la création d'un mail piétonnier,
- Aménager la liaison entre le Parking Relais et la station de métro par une reconfiguration et une pacification de l'espace, supprimant les stationnements anarchiques et réorganisant les livraisons de la Galerie Marchande,
- Favoriser l'autoconsommation de l'énergie renouvelable par l'installation d'équipements photovoltaïques sur le dernier niveau,
- Réduire l'imperméabilisation du terrain existant en offrant un espace végétalisé le long du boulevard du métro.



PLANNING



Ne pas jeter sur la voie publique.

MEMO PARKING

RDC	RTM
229 places VL	200 places VL
37 places Covoiturage	30 places deux roues
52 places deux roues	32 places vélos
75-150 places vélos	
R+1	
285 places VL	
R+2	
286 places VL	
8 places électriques à l'ouverture	

PENDANT LES TRAVAUX

L'ensemble du site du Parking-Relais sera fermé à partir du mois de Juillet 2019 jusqu'à la fin des travaux. Un dispositif d'information sera mis en place afin d'informer l'ensemble des clients des solutions alternatives et de les accompagner au mieux pendant cette période.

Trois Parkings Relais sont disponibles dans le 13^{ème} arrondissement : Parkings Relais Einstein, Saint Jérôme et Frais Vallon. Le Parking Einstein situé à 2 km du Métro La Rose, permet de rejoindre la station en 7 min environ. Une étude, menée conjointement avec la Métropole Aix-Marseille-Provence, est néanmoins en cours, pour renforcer encore la desserte du Parking Relais durant les travaux.